

Gemeinsam Schule machen – mit Medien.



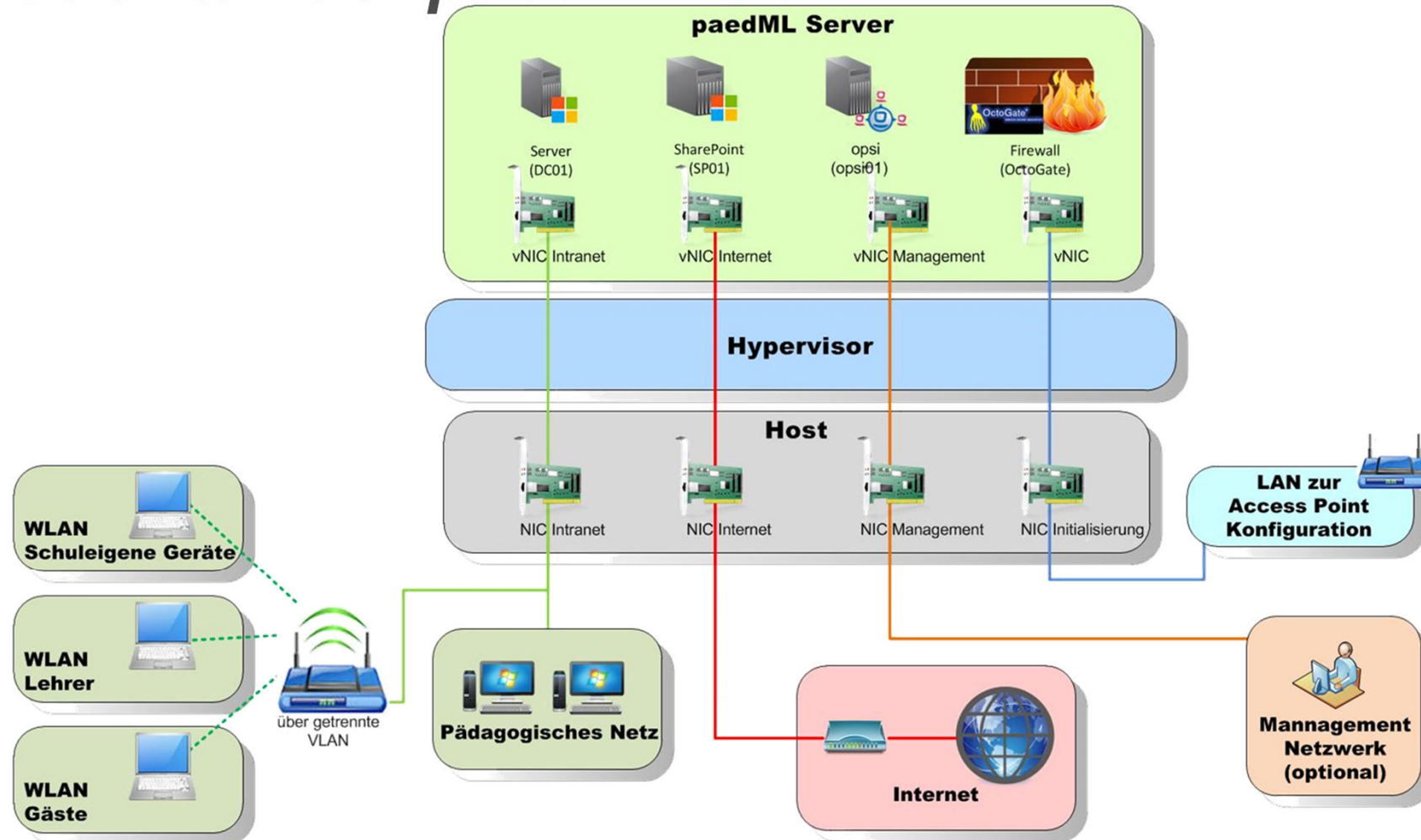
paedML[®] Windows 3.0

Technische Grundlagen - Überblick

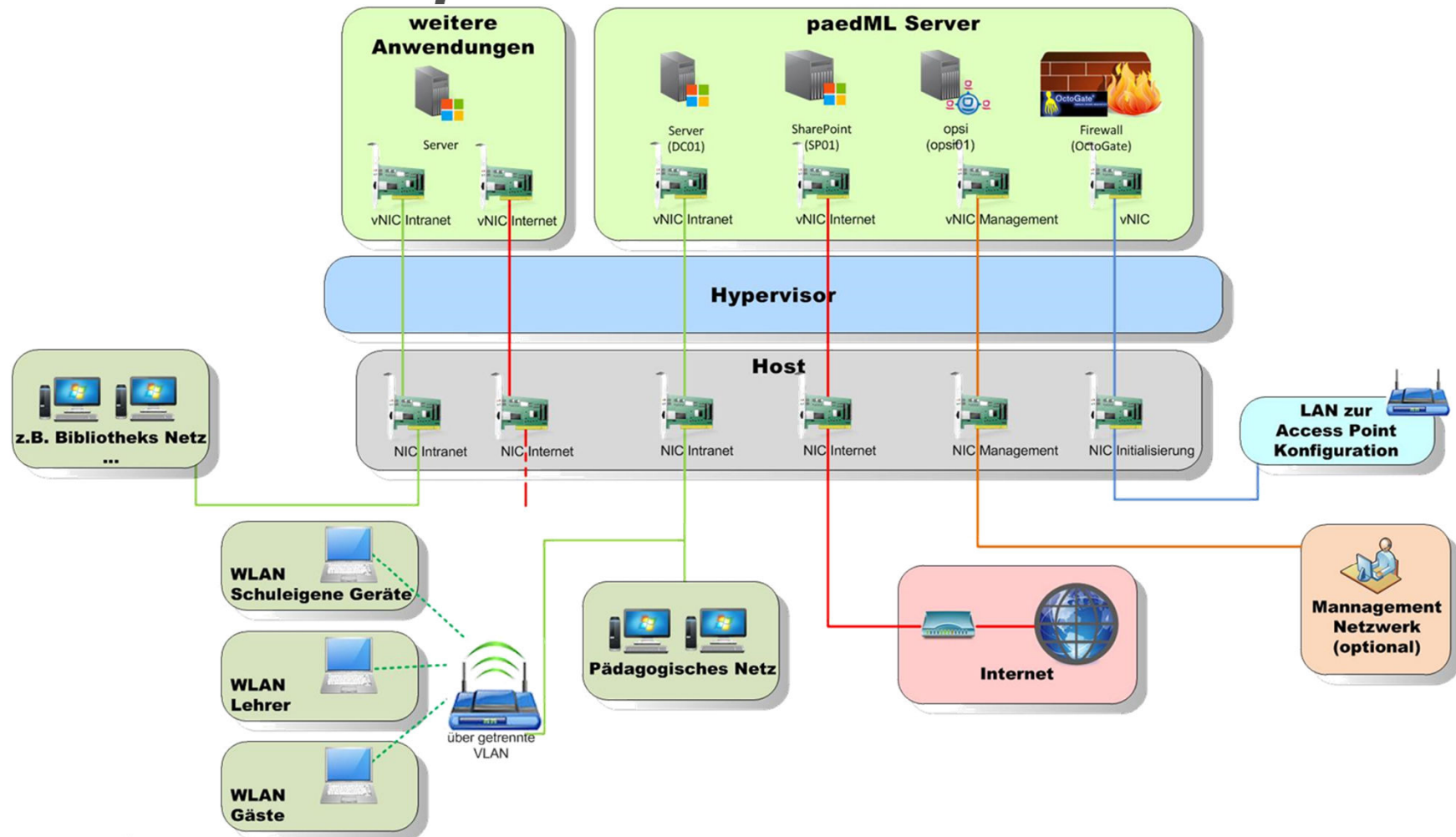
Informationen zur Struktur der paedML 3.0[®]

- Server und Dienste anders verteilt
- Neue Struktur und ein Client Agent
- Sicherheitsgruppen und Rollenkonzept
- Anforderungen an Hardware

Struktur der paedML 3.0[®]



Struktur der paedML 3.0[®] und weitere Netze



Server-Rollen:

- **Windows Server 1:** Domain Controller
- **Windows Server 2:** SharePoint Foundation, SQL Server 2012 Express
- **OPSI-Server:** Client-Mgmt. / Software-Verteilung
- **OctoGate UTM/Firewall:** Netztrennung / Content-Filtering / Mailgateway

Architektur- Überblick:



Netze:

- **Pädagogisches Netzwerk:** Schuleigene Geräte (managed)
- **Gastnetzwerk:** Schulfremde Geräte (unmanaged)
- **Internet:** Content-Filtering / Externe Zugriffe

SharePoint:

- **SharePoint Foundation 2013:** Kostenfreie Version

- **Einige Funktionalitäten:** Bereich für Intranet, z.B. internes Schulportal
 - ✓ MySite
 - ✓ Gemeinsamer Zugriff auf Dateien
 - ✓ Kalender
 - ✓ Aufgaben
 - ✓ „Spielwiese“ zum Erlernen und Testen von SharePoint Funktionalitäten
 - ✓ ...